

250 m 1:10 000

SISÄJÄRVEN RANTAYLEISKAAVA

Pohjoiset osat

Läntinen Arvajan reitti ja ympäristö

YLEISKAAVAMERKINNÄT

AP X

PIENTALOVALTAINEN ASUNTOALUE

Alue on tarkoitettu pääasiassa pientalorakennukseen.
 Kullakin alueen rakennuspaikalla saa rakentaa enintään yhden asuinrakennuksen, erillisen saunan ja telouksien- tai uuden yhteiskäyttö kermosien enintään 300 m². Uuden rakennuspaikan tulee olla vähintään 5 000 m².
 Asuinrakennuksen edellytys keuhkovaltimotautien mukaiseen rantovyöhykseen tulee olla vähintään 40 m.
 Erillinen, kerroksellinen enintään 25 m² suuruisen saunarakennus voidaan sijoittaa vähintään 15 m etäisyydellä enintään viiteen, ei kuitenkaan rantavyöhykkeen avoimien osiin.
 Luku X osoittaa alueen rakennuspaikkojen enimmäismäärän.

PA X

LOMA-ASUNTOALUE

Alue on tarkoitettu pääasiassa loma-asunnoiksi.
 Kullakin alueen rakennuspaikalla saa rakentaa enintään yhden asuinrakennuksen, erillisen saunan ja telouksien- tai uuden yhteiskäyttö kermosien enintään 250 m².
 Asuinrakennuksen edellytys keuhkovaltimotautien mukaiseen rantovyöhykseen tulee olla vähintään 25 m.
 Erillinen, kerroksellinen enintään 25 m² suuruisen saunarakennus voidaan sijoittaa vähintään 15 m etäisyydellä enintään viiteen, ei kuitenkaan rantavyöhykkeen avoimien osiin.
 Rakennuksen lukumäärä saa olla enintään yksi.
 Pintaa-alueen alle 1 ha:n saavilla olemassa olevia rakennuksia saadaan perustajalle ja luovutuneiden tilalle rakentaa uusia myyjäisiä kermosia yhdistelmiä.
 Luku X osoittaa alueen rakennuspaikkojen enimmäismäärän.

R80

ALUE, JOKA KUULUU VALTAKUNNALLISEEN RANTOJENSUOJELUOHJELMAAN

Alue on jaettu osittain loma-asuntopaikoille r ja m.
 Valtakunnallisen rantojensuojelujärjestelmän osa-alue. Osa-alueen toteuttamiseksi edellytykset luontonsuojelulain 126 §:n mukaisesti luontonsuojelualueen perustamiselle.
 MRL 41:2 §:n nojalla määrätään, että rakennusten ja rakennettujen rakennelmien rakentaminen on kielletty. Osa-alueella olevia rakennuspaikoita on lisäksi tarkoitettu rantojensuojelujärjestelmän ulkopuolella rakentamiseen sallivalla alueella tai merkitty rantojensuojelujärjestelmän mukaisesti rakennettaviksi tai korjattaviksi.
 Rakennuskoitos, jota ei ole voinut sirtää eikä todottaa, on merkitty yleisavaruus- ja luontonsuojelun -ra korvaavaksi maanomistajalle rantojensuojelujärjestelmän luontonsuojelukohtien mukaisesti.
 Rakennuskoitos on voimassa enintään 5 vuotta tämän yleisavaruus- ja luontonsuojelun byylytyksessä. Kaikon määrittämisen päättymisen jälkeen rakennuskoitos katoaa MRL 133:3 §:ssä ja MRL 60:1 §:ssä säädetyillä tavalla rantojensuojelujärjestelmän periaatteiden mukaisesti.
 MRL 41:2§:n nojalla määrätään, että alueella ovat kiellettyä maanrakennus, louhiminen ja täyttämisen, puiden kaataminen ja muutkin luontonsuojelun mukaiset toimenpiteet MRL 129§:n mukaisesti loma-asuntopaikoille rakennettaviksi.

m

Valtakunnallisen rantojensuojelujärjestelmän osa-alue. Kaavamerkintä toteuttaa rantojensuojelujärjestelmän suojeluvoimiset seuraavasti:
 Osa-alueella oleva rakennuskoitus on tilapäisesti joko sirtetty rantojensuojelujärjestelmän ulkopuolelle rakentamisen sallivalle alueelle tai merkitty rantojensuojelujärjestelmän mukaisesti rakennettaviksi RA-alueeksi.

Osa-alueen metsä saadaan hoitaa ja kaksikielä rantojensuojelujärjestelmän mukaisesti noudattamalla metsäin periaatteita ja kulloinkin voimassa olevia valtakunnallisia rakentamisen kaksikielisiä suosituksia. Osa-alueella säätelyvoimien poistojen väljyys on sallittua ja pelotit suositellaan säilytettäväksi myös jatkossa viljelytyössä.

MY

MAA- JA METSÄTALOUSVALTAINEN ALUE, JOLLA ON YMPÄRISTÖARVOJA

Alue on tarkoitettu pääasiassa maa- ja metsätalouden harjoittamiseen. Alueen ympäristöarvot tulee ottaa huomioon kaikissa alueella tapahtuvassa toiminnassa. Alueen metsien käsittelyssä tulee noudattaa kulloinkin voimassa olevia valtakunnallisia rakentamisen kaksikielisiä suosituksia.
 Maankäyttö- ja rakennuslain 43:2 §:n perusteella määrätään, että alueella saa rakentaa vain maataloutta palvelevia rakennuksia ja rakennelmia ja että rakennukset ei saa sijoittaa 200 metriä lähemmäksi rantaviivaa.
 Alueen mahdollinen rantojensuojelu on tilapäisesti sirtetty rakentamiseen sallivalle alueelle (AT-AP, RA, RM-alueille, am-osa-alueille tai erillisien rantojensuojelukohtien).

II

MAA- JA METSÄTALOUSVALTAINEN ALUE

Alue on tarkoitettu pääasiassa maa- ja metsätalouden harjoittamiseen. MRL 43:2 §:n perusteella määrätään, että asuin- ja loma- ja rakennuspaikoilla ei saa sijoittaa 200 metriä lähemmäksi rantaviivaa luontonsuojelukohtien mukaisesti am-osa-alueella tai erillisillä suojelu-alueilla.
 Alueen mahdollinen rantojensuojelu on tilapäisesti sirtetty rakentamiseen sallivalle alueelle (AT-AP, RA, RM-alueille, am-osa-alueille tai erillisien rantojensuojelukohtien).

W

VESIALUE

Alue on säilytettävä pääosin vesialueena.

Yleiskaava-alueen raja

Alueen raja

Osa-alueen raja

Rakentamaton, ohjeellinen rakennuspaikka

Rakennettu, säilytettävä rakennuspaikka

Rakentamaton, erillinen rantasauna

Rakennettu, erillinen rantasauna

am

Osa-alue, johon saa sijoittaa maallisen lähtökäytön ja sen toimintaan liittyvät asuin- ja loma- ja rakennuskoitokset.

ma

Osa-alue, joka on valtakunnallisesti arvokas kulttuurimaisema-alue. Alueen maisemallisten arvojen tulee ohjata alueella toteutettavia hankkeita.

ra X

Osa-alue, jolla sijaitsee valtakunnallisen rantojensuojelujärjestelmän toteuttamiseksi tarkoitettujen mukaisesti korvattava rakennuskoitus. Luku merkinnän yhteydessä osoittaa korvattavien loma-asuntojen rakennuspaikkojen lukumäärän.

ra

Alue tai osa-alue, jolla ympäristö säilytetään

2000

Natura 2000-verkoston kuuluva tai ehdotettu alue

ra X

Valtakunnalliseen rantojensuojelujärjestelmään kuuluva alue

YLEISKAAVAMÄÄRÄYKSET

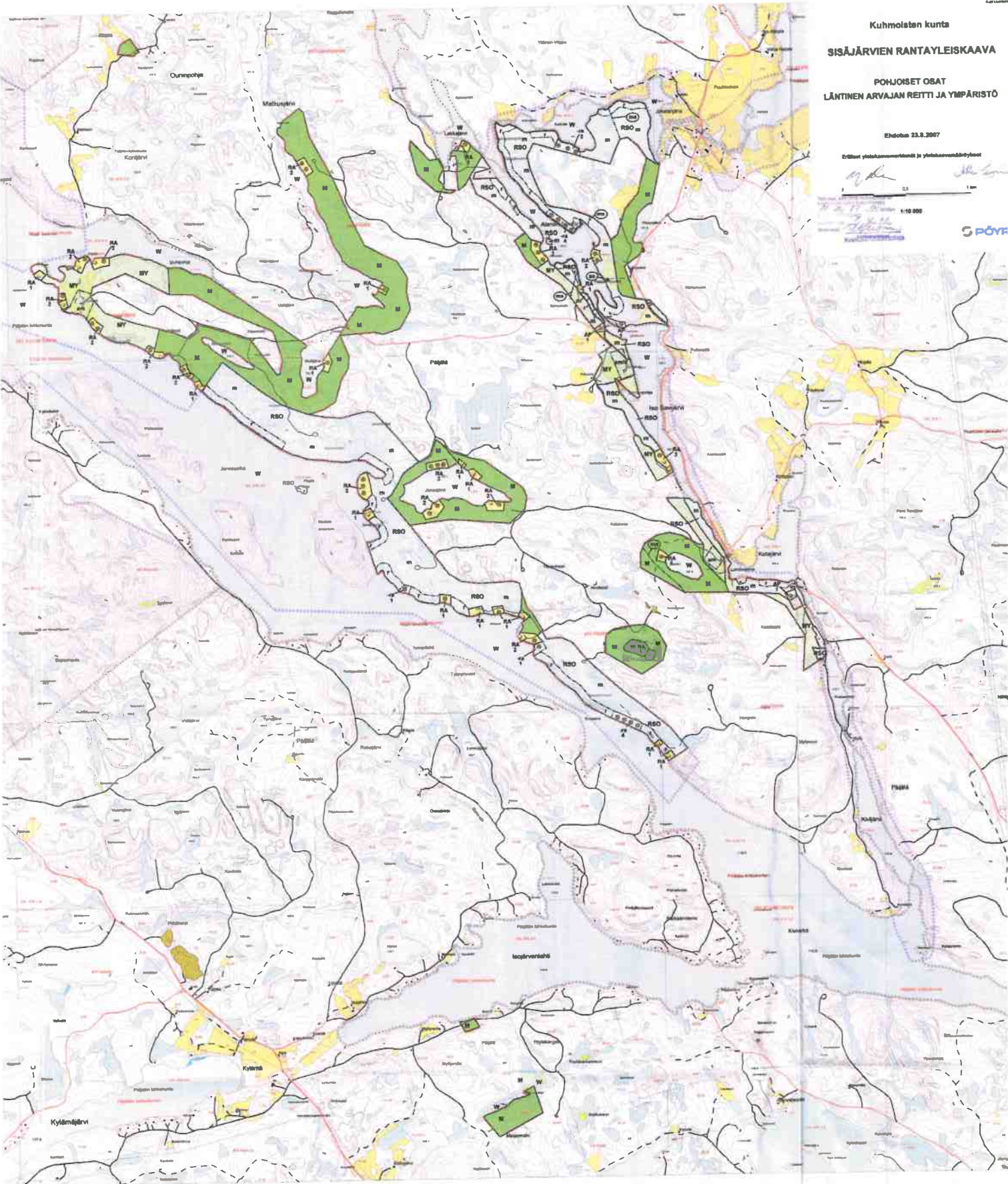
Rakennusten tulee sopia ottaa mallitään, materiaalitään, mittasuhteitään ja väriyhdistelmänsä olemassa rakennuskantaan ja maisemaan.
 Rantaviivan sijoittuessa uuden rakennuspaikan vesirajan ja vesirajan vastaisen rajan etäisyyden tulee olla vähintään 40 metriä.
 Rantaviivan olemassa olevien muuttamattomien määrittämällä tai perustamattomalla on kielletty ilman saaromakasta kupa.
 Rakennuspaikkojen vast. lämpösiir- ja lämmitysohjauksella on noudatettava voimassa olevia valtakunnallismääräyksiä ja lämpöteknisiä huolto- ja energiä sääntöjä.
 Tämä yleiskaava on laadittu maankäyttö- ja rakennuslain 72§:n nojalla voimaan otettuna yleiskaava- ja ympäristöministeriön päätöksellä. Tätä yleiskaavaa voidaan käyttää rantaa-alueella sijaitsevilla AP- ja RA-alueilla, am-osa-alueilla sekä erillisien rantojensuojelukohtien perusteella rakennettavien myyjäisten rakentamisessa yleiskaavan mukaisesti, ellei lauvantarkistuksesta tai muusta lauvantarkistuksesta muuta johdu.
 Laillisesti rakennettujen rakennusten peruskorjaus ja vähäinen lisärakentaminen on sallittua tämän yleiskaavan estämättä.
 Kaikilla osin rousuttavaan kunnan rakennuslupajärjestystä.

Jyväskylässä 23 päivänä elokuuta 2007

Pöyry Environmental Oy
 Jyväskylän toimisto

Arto Sipinen
 Arto Sipinen
 Ina AMK





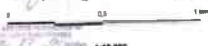
Kuhmolsten kunta

SISAJÄRVIEN RANTAYLEISKAAVA

POHJOSET OSAT
LÄNTINEN ARVAJAN REITTI JA YMPÄRISTÖ

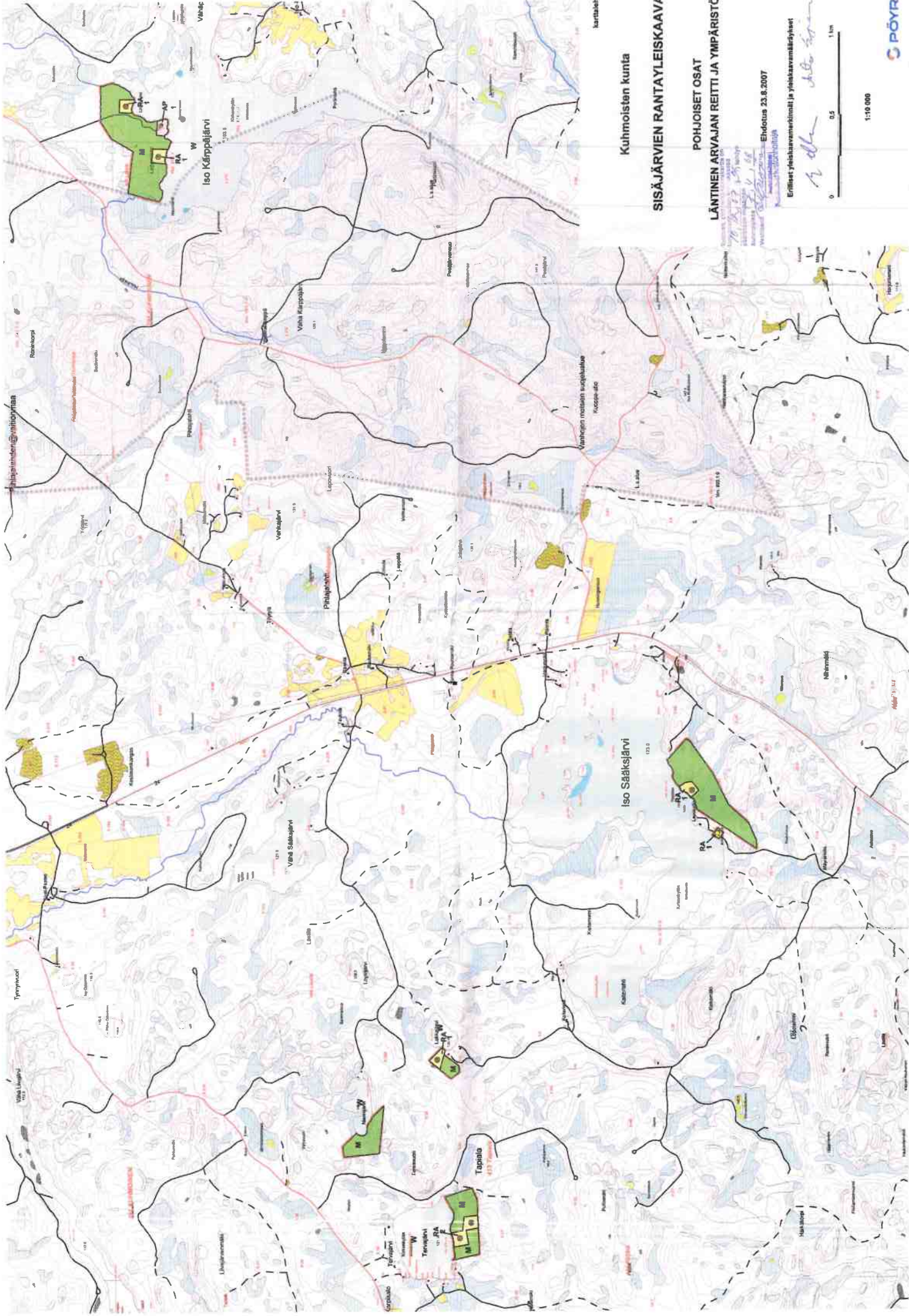
Ehdotus 23.8.2007

Erilliset yleiskaavamerkinnät ja yleiskaavamerkinnät



1:10 000





Kuhmoisten kunta
SISÄJÄRVIEN RANTAYLEISKAAVI

POHJOISET OSAT
LÄNTINEN ARVAJAN REITTI JA YMPÄRISTÖ

Ehdotus 23.8.2007

Erilliset yhteiskaaverehmittä ja yhteiskaavemääräykset

[Handwritten signature]



1:10 000

