



28.01.2022

**Ilmoitus metsänkätöilmoituksesta, joka koskee Metsäkeskuksen tiedossa olevaa Metsälain 10 § 2 momentissa tarkoitettua erityisen tärkeää elinympäristöä**

**Metsäkeskuksen vastaanottama metsänkätöilmoitus**

Suomen metsäkeskukselle on tehty oheinen metsänkätöilmoitus nro 1-2022-9377, saapumispäivä 27.01.2022

Maanomistaja	KUHMOISTEN KUNTA	
Kunta	Kiinteistötunnus	Nimi
Kuhmoinen	291-403-8-47	Kaukola

Kun Metsäkeskukselle on jätetty metsänkätöilmoitus, johon sisältyvällä käsittelyalueella tai sen läheisyydessä on Metsäkeskuksen tiedossa oleva metsälain 10 § 2 momentissa tarkoitettu erityisen tärkeä elinympäristö, Metsäkeskuksen on välittömästi ilmoitettava asiasta maanomistajalle tai hänen edustajalleen, metsänkätöilmoituksen laatijalle ja hakkuuoikeuden haltijalle (jos tiedossa).

Tämä ilmoitus tulostuu automaattisesti tietojärjestelmästä paikkatietoanalyysin perusteella metsälain mukaisesti määritellyistä kohteista. Kohde voi olla myös ilmoitetun hakkuun läheisyydessä naapurikiinteistöllä.

**Maanomistajan ilmoitusvelvollisuus**

Maanomistajan tai hänen edustajansa on ilmoitettava Metsäkeskukselta saamansa 2 momentissa tarkoitetut tiedot hakkuuoikeuden haltijalle.

**Erityisen tärkeä elinympäristö**

Tässä ilmoituksessa esitetään Metsäkeskuksen tiedossa olevat erityisen tärkeät elinympäristöt.

Metsänkätöilmoituskuvion numero	Erityisen tärkeä elinympäristö
266	Rehevä korpi
267	Rehevä korpi
270	Rehevä korpi



28.01.2022

Metsälaissa säädetyt rajoitukset koskevat elinympäristöihin kohdistuvia toimenpiteitä siitä riippumatta, onko kohteita havaittu Metsäkeskuksen tekemässä kartoituksessa tai onko Metsäkeskus saanut niistä tiedon muulla tavalla.

Kohteiden rajaamisen pääperiaatteet esitetään Metsäkeskuksen tulkintasuosituksessa [Metsäkeskuksen www-sivuilta](#) Suomen metsäkeskus > Metsien käyttö ja omistus > Metsien suojeleminen ja elinympäristöjen hoito > Metsälain erityisen tärkeät elinympäristöt

Pienvesien välittömissä lähiympäristöissä on metsälain mukaan mm. säilytettävä erityiset kasvuolosuhteet ja pienilmasto. Välittömäksi lähiympäristöksi, jossa luonnontilaisen kaltainen puusto ja pensaskerros säilytetään, tulee tästä syystä lähtökohtaisesti rajata vähintään puuston keskipituuden levyinen vyöhyke purojen sekä norojen molemmin puolin ja lähteiden, lähteikköjen sekä tihkupintojen ympäri. Kurumaisessa laaksossa tai vastaavan varjostusvaikutuksen aikaansaavan jyrkän rinteen suojassa sijaitsevan pienveden välittömän lähiympäristön rajaaminen voi olla hieman kapeampi.

#### Lisätietoja antaa

Janne Kempainen  
Puh. 050 567 1630  
Janne.Kempainen@metsakeskus.fi

#### Sovellettavat säännökset

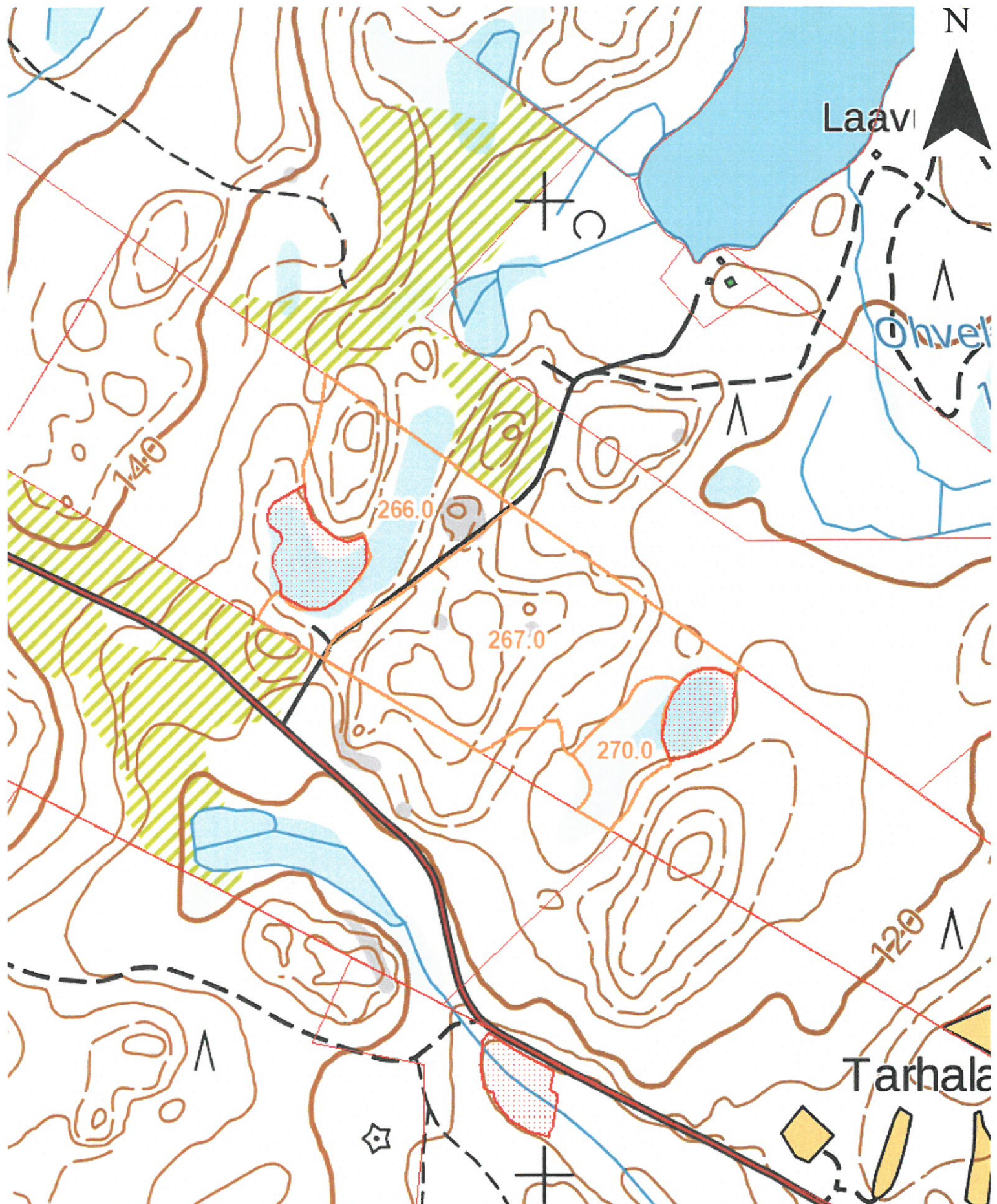
Metsälaki (1093/1996, muut 1085/2013) 7 a §

#### Liitteet

Metsänkäyttöilmoitus  
Kartta

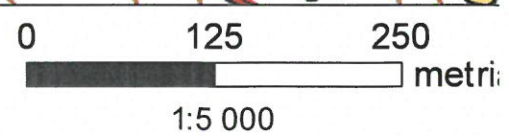
#### Jakelu

Metsänomistaja  
Metsänkäyttöilmoituksen laatija (jos muu kuin metsänomistaja)  
Hakkuuoikeuden haltija (jos on tiedossa)



- Selite**
- 4105 Elinympäristö (metsälaki)
  - <all other values>
  - MKIKuvio
  - MKIKuvio, vanhentunut

- LVTKuvio, metsälaki
- LVTKuvio, hyönteistuholaki
- MKIKuvio, hakattu
- KTJ\_Palsta



(c) Maanmittauslaitos 2020