

**ASIAKKAAN TIEDOT**
**Metsänomistaja**

Kuhmoisten Kunta

**Y-tunnus**

0176357-9

**Jäsennumero**

7800129

**Lähiosoite ja postitoimipaikka**

Toritie 34A

**Puhelinnumero**

0401206997

**Sähköposti**

reetta.poikonen@kuhmoinen.fi

**Kiinteistöt**

KALLIOLAHTI KUHMOINEN 291-413-9-160 , Kaukola KUHMOINEN 291-403-8-47 , MUSTIKKAMAA KUHMOINEN 291-402-12-21 , MÄKI-KORPPILA KUHMOINEN 291-404-12-67 , SILTA-TEPPOLA KUHMOINEN 291-413-9-168 , VENTTOLA KUHMOINEN 291-413-8-78

**Hakkuut kuvioittain**

Metsätila: SILTA-TEPPOLA 291-413-9-168

Kuvio	Hakkuutapa ja lisätiedot	Kiireel- lisuus	Korjuuaika	Pinta- ala, ha	Hakkuumäärä yhteensä ja puulajeittain										
					Tukki, m <sup>3</sup>				Kuitu, m <sup>3</sup>						
					m <sup>3</sup> /ha	m <sup>3</sup>	Mänty	Kuusi	Koivu	Muu	Mänty	Kuusi	Koivu	Muu	
326	Avohakkuu Siemenpuut jätetään ryhmiin	1. kausi	Talvi	1,8	235	411	220	56	2			100	28	6	
Yhteensä				1,8	235	411	220	56	2			100	28	6	

Metsätila: VENTTOLA 291-413-8-78

Kuvio	Hakkuutapa ja lisätiedot	Kiireel- lisuus	Korjuuaika	Pinta- ala, ha	Hakkuumäärä yhteensä ja puulajeittain										
					Tukki, m <sup>3</sup>				Kuitu, m <sup>3</sup>						
					m <sup>3</sup> /ha	m <sup>3</sup>	Mänty	Kuusi	Koivu	Muu	Mänty	Kuusi	Koivu	Muu	
143	Avohakkuu	1. kausi	Kesä	3,9	275	1077	10	745	12			4	287	19	
145	Avohakkuu	1. kausi	Kesä	1,6	346	568	52	316	35			24	114	27	
147	Avohakkuu	1. kausi	Kesä	3,4	331	1110	27	604	76			13	268	122	
156	Harvennus	1. kausi	Kesä	10,0	69	685	219	19				384	38	25	
160	Harvennus	1. kausi	Kesä	6,3	70	443	66	40	2			176	140	18	
168	Harvennus	1. kausi	Kesä	1,6	64	105	11	22				20	48	3	
Yhteensä				26,8	149	3987	385	1746	125			622	894	214	

Metsätila: Kaukola 291-403-8-47

Kuvio	Hakkuutapa ja lisätiedot	Kiireel- lisuus	Korjuuaika	Pinta- ala, ha	Hakkuumäärä yhteensä ja puulajeittain										
					Tukki, m <sup>3</sup>				Kuitu, m <sup>3</sup>						
					m <sup>3</sup> /ha	m <sup>3</sup>	Mänty	Kuusi	Koivu	Muu	Mänty	Kuusi	Koivu	Muu	
260	Harvennus	1. kausi	Talvi	1,5	51	78	9	6	3			44	9	6	



Kuvio	Hakkuutapa ja lisätiedot	Kiireelisyys	Korjuuaika	Pinta-ala, ha	Hakkuumäärä yhteensä ja puulajeittain										
					Tukki, m <sup>3</sup>				Kuitu, m <sup>3</sup>						
					m <sup>3</sup> /ha	m <sup>3</sup>	Mänty	Kuusi	Koivu	Muu	Mänty	Kuusi	Koivu	Muu	
261	Harvennus	1. kausi	Talvi	1,9	67	125	46	4				70	4		
266	Harvennus	1. kausi	Talvi	2,8	96	265	26	53	6			50	104	26	
267	Harvennus	1. kausi	Talvi	5,4	111	596	161	134				192	108		
270	Harvennus	1. kausi	Talvi	0,9	48	43	1	4	3			3	11	22	
273	Avohakkuu	1. kausi	Kesä	0,3	211	55	1	31				1	21	1	
274	Avohakkuu	1. kausi	Kesä	5,2	264	1365	884	44	23			370	22	22	
Yhteensä				17,9	141	2526	1128	277	35			730	279	78	

### Metsätila: KALLIOLAHTI 291-413-9-160

Kuvio	Hakkuutapa ja lisätiedot	Kiireelisyys	Korjuuaika	Pinta-ala, ha	Hakkuumäärä yhteensä ja puulajeittain										
					Tukki, m <sup>3</sup>				Kuitu, m <sup>3</sup>						
					m <sup>3</sup> /ha	m <sup>3</sup>	Mänty	Kuusi	Koivu	Muu	Mänty	Kuusi	Koivu	Muu	
199A	Avohakkuu Rantavyöhykettä ei käsitellä	1. kausi	Kesä	1,1	340	368	79	177	7			22	76	7	
200	Ensiharvennus	1. kausi	Talvi	5,8	47	273						99	58	116	
203	Harvennus	1. kausi	Talvi	2,1	25	52	1	16				8	24	4	
218	Ensiharvennus	1. kausi	Talvi	1,1	45	48						39	8		
221	Ensiharvennus	1. kausi	Talvi	0,3	54	19						14	3	1	
228	Avohakkuu	1. kausi	Kesä	0,8	254	216		130					86		
230	Ensiharvennus	1. kausi	Talvi	0,6	46	26						6	20		
233	Avohakkuu Siemenpuut jätetään ryhmiin	1. kausi	Talvi	8,9	224	1994	1120	197	17			529	99	31	
241	Harvennus	1. kausi	Talvi	0,8	90	68		18					48	2	
242	Ensiharvennus	1. kausi	Talvi	4,3	64	273						173	62	37	
243	Harvennus	1. kausi	Kesä	0,7	67	44	15					29			
252	Harvennus	1. kausi	Kesä	1,0	50	51	15					31	2	3	
Yhteensä				27,4	125	3431	1231	539	24			944	471	221	

### Metsätila: MUSTIKKAMAA 291-402-12-21

Kuvio	Hakkuutapa ja lisätiedot	Kiireelisyys	Korjuuaika	Pinta-ala, ha	Hakkuumäärä yhteensä ja puulajeittain										
					Tukki, m <sup>3</sup>				Kuitu, m <sup>3</sup>						
					m <sup>3</sup> /ha	m <sup>3</sup>	Mänty	Kuusi	Koivu	Muu	Mänty	Kuusi	Koivu	Muu	
638	Avohakkuu	1. kausi	Kesä	3,4	283	971	354	272	96			87	90	72	
Yhteensä				3,4	283	971	354	272	96			87	90	72	

Metsätila: MÄKI-KORPPILA 291-404-12-67

Kuvio	Hakkuutapa ja lisätiedot	Kiireelisyys	Korjuuaika	Pinta-ala, ha	Hakkuumäärä yhteensä ja puulajeittain										
					Tukki, m <sup>3</sup>					Kuitu, m <sup>3</sup>					
					m <sup>3</sup> /ha	m <sup>3</sup>	Mänty	Kuusi	Koivu	Muu	Mänty	Kuusi	Koivu	Muu	
419	Harvennus	1. kausi	Kesä	0,5	73	37	4		2			4		26	
422	Harvennus	1. kausi	Kesä	3,3	98	319	1	93				3	220	1	
423	Harvennus	1. kausi	Kesä	7,1	85	606	284	5	1			268	36	12	
Yhteensä				10,9	88	962	289	98	3			275	256	39	

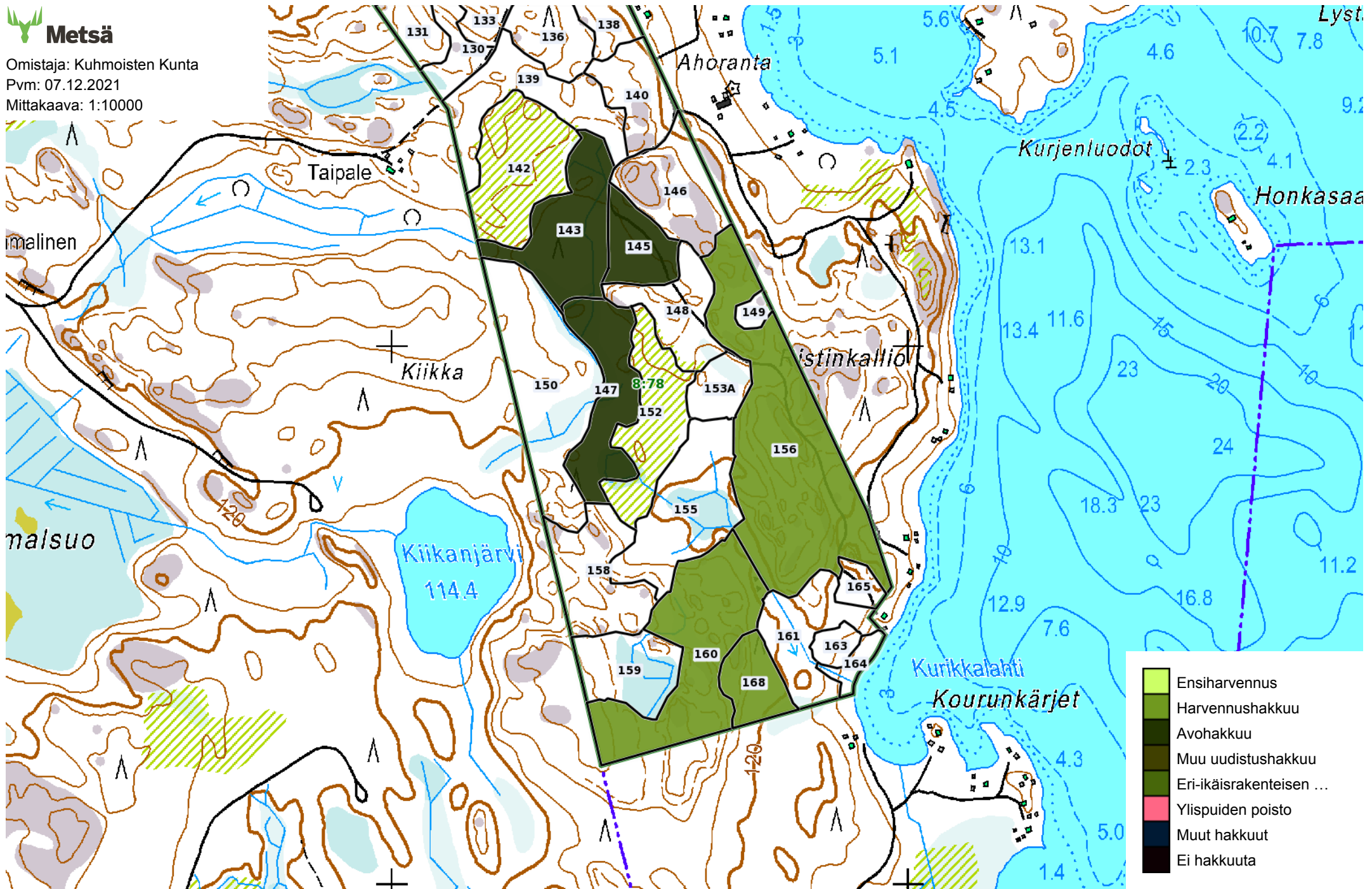
**Hakkuut yhteensä**

Hakkuutapa ja lisätiedot	Hakkuut yhteensä, m <sup>3</sup>	Pinta-ala, ha	Hakkuumäärä yhteensä ja puulajeittain											
			Tukki, m <sup>3</sup>					Kuitu, m <sup>3</sup>						
			m <sup>3</sup> /ha	Mänty	Kuusi	Koivu	Muu	Mänty	Kuusi	Koivu	Muu			
Avohakkuu	8133	30,3	268	2748	2572	268				1150	1090	306		
Ensiharvennus	638	12,0	53							326	138	174		
Harvennus	3515	45,8	77	860	415	17				1283	791	149		

**Metsäliitto Osuuskunnan puolesta**

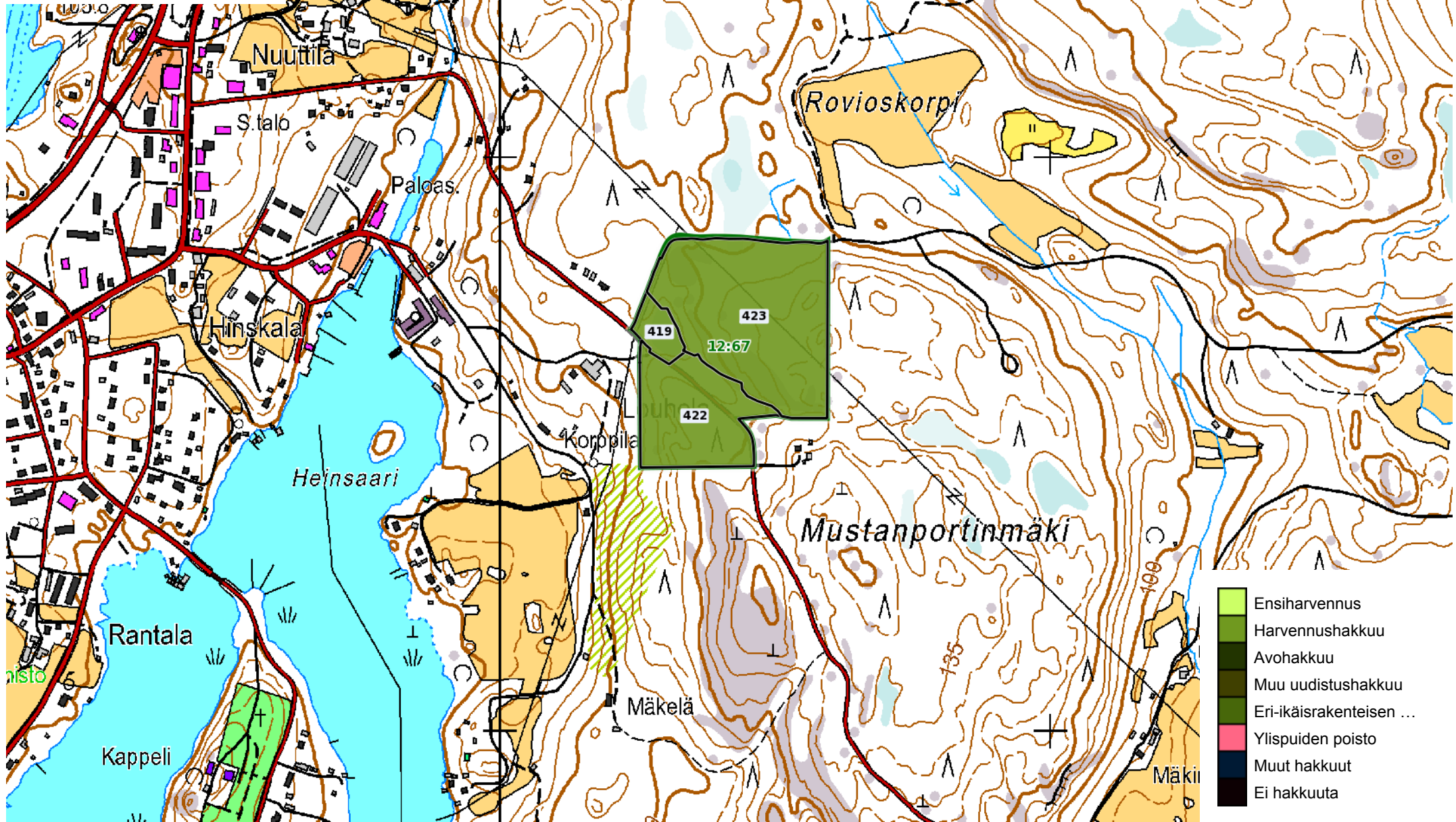
SEPPALA PEKKA

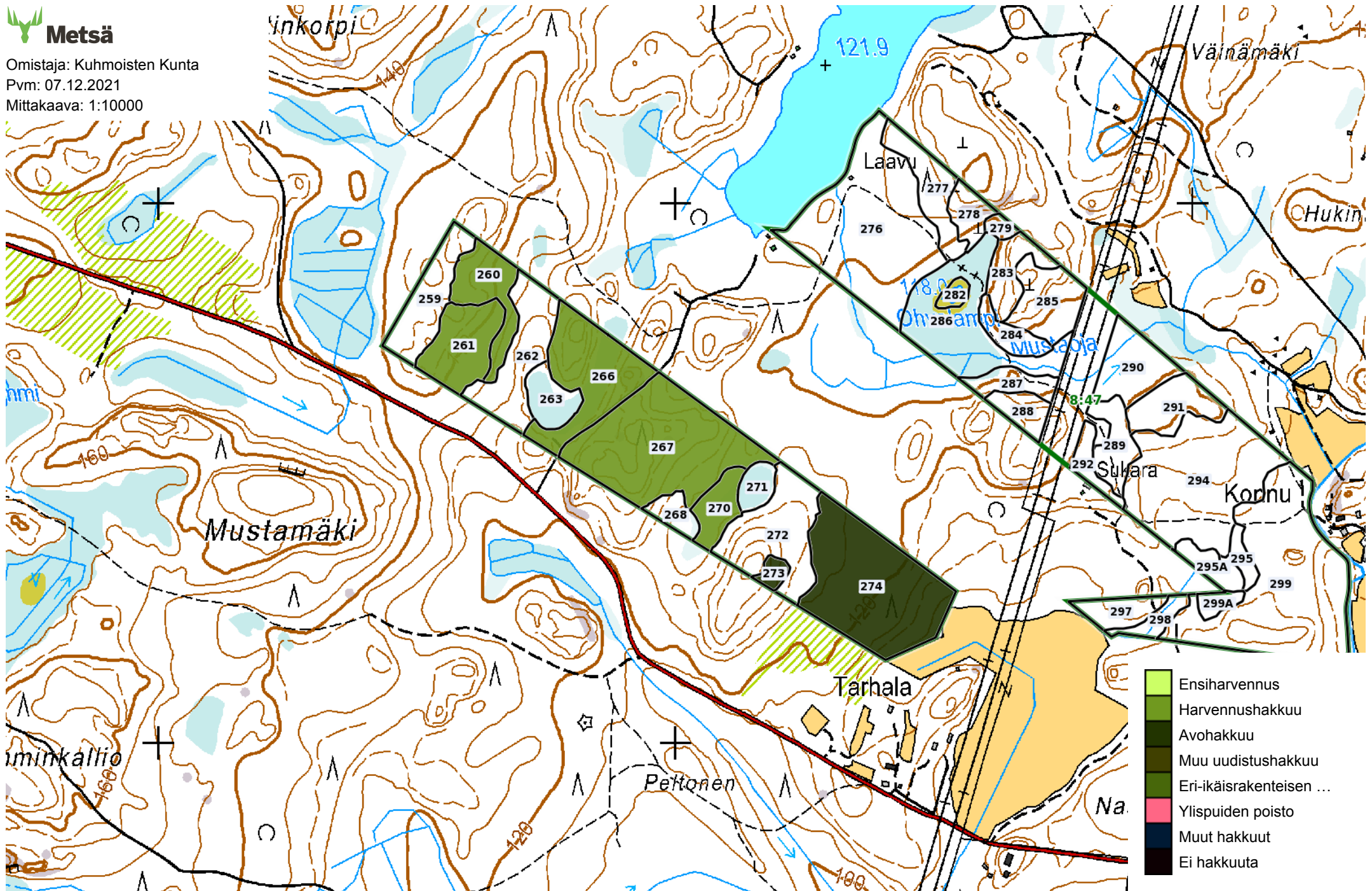
Puhelin +358504047990, sähköposti pekka.i.seppala@metsagroup.com



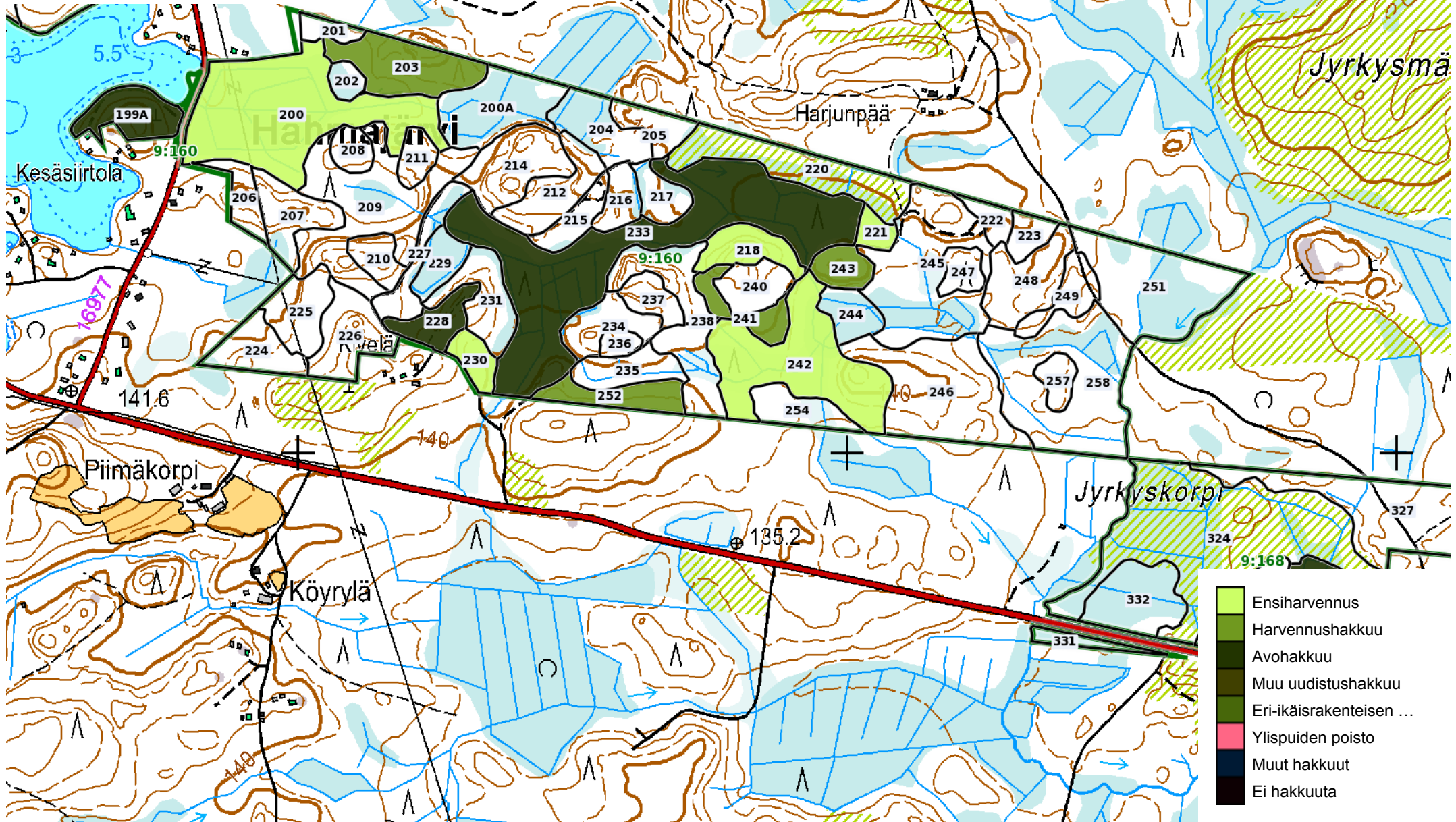
- Ensiharvennus
- Harvennushakkuu
- Avohakkuu
- Muu uudistushakkuu
- Eri-ikäisrakenteisen ...
- Ylispuiden poisto
- Muut hakkuut
- Ei hakkuuta











- Ensiharvennus
- Harvennushakkuu
- Avohakkuu
- Muu uudistushakkuu
- Eri-ikäisrakenteisen ...
- Ylispuiden poisto
- Muut hakkuut
- Ei hakkuuta

