

ASEMAKAAVAMERKINNÄT JA -MÄÄRÄYKSET

VL **W** **RA**
 Luterikutsusala
 Uimatalli-sahti
 Loma-asunon korttelialue

Rakennuskorkeus rajoitetaan 25 m:n pinnan korkeuden mukaan
 määrittämällä korkeudella lukuunottamatta yhdistävien kerrosten
 korkeuden korkeuden määrittämistä osittain.

Rakennuskorkeus rajoitetaan 250 k:nä.

RA-1 **LV** **LP** **M**
 Yhteisöasunon korttelialue
 Vuorokotilomake
 Alue vuorokotien 1-3 käyttöön
 Yhteinen pysäköintialue
 Ma- ja metsätaloustuotanto

Yhteisöasunon korttelialue.
 Rakennuskorkeus rajoitetaan 250 k:nä.

Vuorokotilomake.
 Alue vuorokotien 1-3 käyttöön.

Yhteinen pysäköintialue.
 Ma- ja metsätaloustuotanto.

3 m korkeuden rajan takana olevat saavat viiva.

Korttien korkeuskorotus ja alueen raja.

Osa-alueen raja.

Ohjeellinen alueen tai osan alueen raja.

Ohjeellinen tunnus raja.

Korttien numerot.

Ohjeellinen kortin numero.

Kadun, tien, katuaukean, tuon, puiston tai muun yleisen alueen nimi.

Rakennuskorkeus korostussuunnitelmissä.

Määrätyksi määrättyjen rajojen pohjalta.

Määrätyksi määrättyjen rajojen pohjalta.

Määrätyksi määrättyjen rajojen pohjalta.

Määrätyksi määrättyjen rajojen pohjalta.

Määrätyksi määrättyjen rajojen pohjalta.

Määrätyksi määrättyjen rajojen pohjalta.

Määrätyksi määrättyjen rajojen pohjalta.

Määrätyksi määrättyjen rajojen pohjalta.

Määrätyksi määrättyjen rajojen pohjalta.

Määrätyksi määrättyjen rajojen pohjalta.

Määrätyksi määrättyjen rajojen pohjalta.

Määrätyksi määrättyjen rajojen pohjalta.

Määrätyksi määrättyjen rajojen pohjalta.

Määrätyksi määrättyjen rajojen pohjalta.

Määrätyksi määrättyjen rajojen pohjalta.

Määrätyksi määrättyjen rajojen pohjalta.

Määrätyksi määrättyjen rajojen pohjalta.

Määrätyksi määrättyjen rajojen pohjalta.

Määrätyksi määrättyjen rajojen pohjalta.

Määrätyksi määrättyjen rajojen pohjalta.

Määrätyksi määrättyjen rajojen pohjalta.

Määrätyksi määrättyjen rajojen pohjalta.

Määrätyksi määrättyjen rajojen pohjalta.

Määrätyksi määrättyjen rajojen pohjalta.

Määrätyksi määrättyjen rajojen pohjalta.

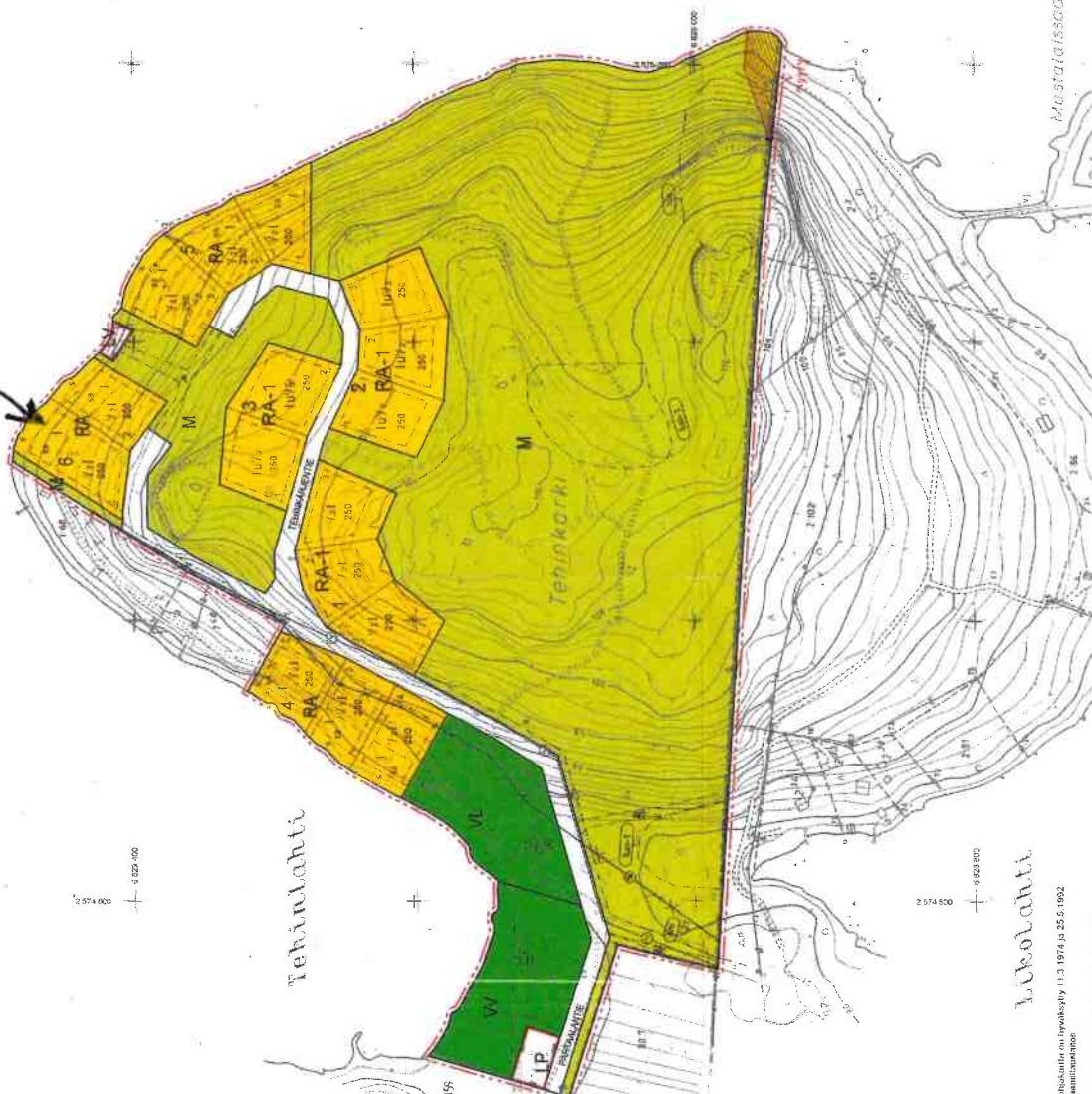
Määrätyksi määrättyjen rajojen pohjalta.

Määrätyksi määrättyjen rajojen pohjalta.

Määrätyksi määrättyjen rajojen pohjalta.

Määrätyksi määrättyjen rajojen pohjalta.

TEIK VALLEPPÄ



KUHMOINEN

TEHINKÄRKI

RANTA-ASEMAKAAVAN MUUTOS

1:2000

Asennuskavon muutos on Kauhajoen kunnan Tehinkärki korttelissa 1-3, 5-9, 10-12, korttelissa 4 sekä valuussa ja maakaava-alueella 1-10 ja 1-13.

Asennuskavon muutosten muotoilu on Kauhajoen kunnan Tehinkärki korttelissa 1-3, 5-9, 10-12, korttelissa 4 ja maakaava-alueella 1-10 ja 1-13.

Transparenssi 25.2.2005, 30.8.2005, 25.1.2006



Tämän asemakaavan on Kauhajoen kunnanvaltuusto hyväksynyt

Handwritten signatures and dates.

ASEMAKAAVAMERKINNÄT JA -MÄÄRÄYKSET

Alueen osat, joilla soveltuu merkittävät rakennusmääräykset, on kuvattu ohjeellisella.

Alueen osat, joilla soveltuu merkittävät rakennusmääräykset, on kuvattu ohjeellisella.

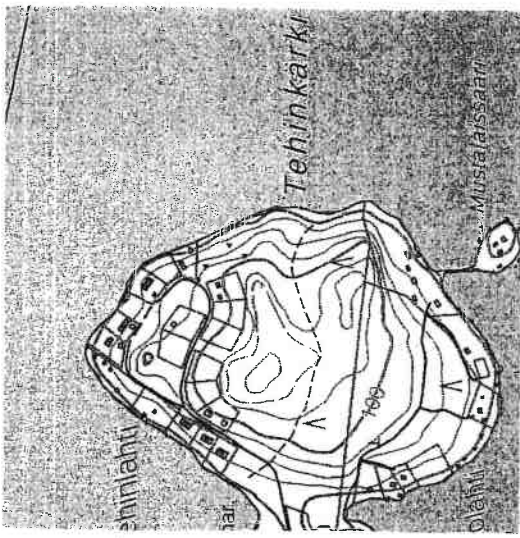
Alueen osat, joilla soveltuu merkittävät rakennusmääräykset, on kuvattu ohjeellisella.

Alueen osat, joilla soveltuu merkittävät rakennusmääräykset, on kuvattu ohjeellisella.

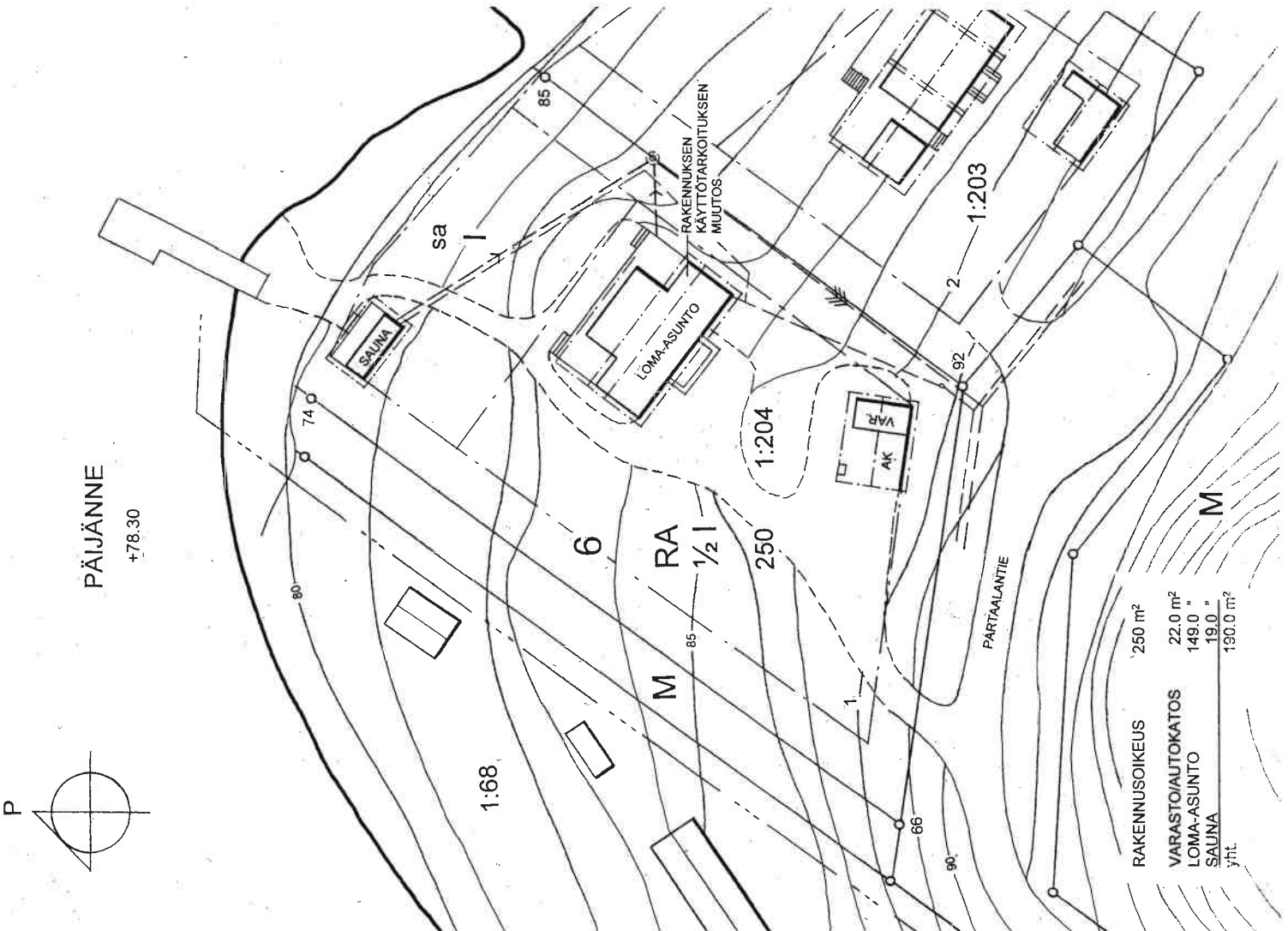
Alueen osat, joilla soveltuu merkittävät rakennusmääräykset, on kuvattu ohjeellisella.

ASEMAKAAVAMÄÄRÄYKSIÄ

Rakennuskorkeus: Rakennuskorkeus rajoitetaan 250 k:nä.
 Vuorokotilomake: Alue vuorokotien 1-3 käyttöön.
 Yhteinen pysäköintialue: Yhteinen pysäköintialue.
 Ma- ja metsätaloustuotanto: Ma- ja metsätaloustuotanto.



SIJAINTIKARTTA 1/10000



Kaavaliikenne TEHI	Kaavaliikenne TERVALEPPÄ	Projekti 1:204	Varustuksen merkintä värien
Rakennusluvan MUUTOSTYÖ	Rakennusluvan TERVALEPPÄ	Projekti PÄÄPIIRUSTUS	Projekti PÄÄPIIRUSTUS
Rakennusluvan LOMA-ASUNTO SYVÄPURO	Rakennusluvan LOMA-ASUNTO SYVÄPURO	Projekti ASEMAPIIRROS	Projekti ASEMAPIIRROS
Partaalan tie 102 17800 Kuhuainen	Partaalan tie 102 17800 Kuhuainen	Projekti ARK	Projekti 1
18.01.2022	<i>Kalle Nurminen</i>		