



**Tarjouspyyntö puukaupasta** 24.9.2020

Kuhmoisten kunta pyytää tarjoukset pystykaupalla myytävästä liitteenä olevan leimausselosteen mukaisesta leimikosta. Myös leimikon metsäenergiapuusta voi antaa tarjouksen, mikäli se kuuluu tarjoajan tai hänen yhteistyökumppanin korjuuprosesseihin.

**Leimikon kokonaispinta-ala:** 35,0 ha, josta

- ensiharvennus 10,3 ha
- harvennus: 16,7 ha
- avohakkuu: 8,0 ha

**Leimikon arvioitu kokonaispuumäärä:** 4 196 m<sup>3</sup>, josta

- mäntytukki: 768 m<sup>3</sup>
- kuusitukki: 1 194 m<sup>3</sup>
- koivutukki: 37 m<sup>3</sup>
- mäntykuitu: 923 m<sup>3</sup>
- kuusikuitu: 1 105 m<sup>3</sup>
- koivukuitu: 161 m<sup>3</sup>
- muu kuitu 8 m<sup>3</sup>

Lisäksi:

- Metsäenergia (avohakkuukuviot) 1 000 m<sup>3</sup>

Kesähakkuissa edellytetään juurikäävän torjuntakäsittelyä. Kunnan metsät ovat mukana alueellisessa ryhmäsertifioinnissa. Hakattavia kuvioita ei ole rajattu maastoon ja niiden sijainnin sekä rajauksen osoittaa liitteenä olevat kuviokartat suoraan metsäsuunnitelmasta (vuodelta 2017).

**Tarjouksen sisältö ja sen voimassaoloaika**

Kaikki hinnat tulee ilmoittaa euroina ilman arvonlisäveroa (alv 0 %). Tarjouksen hintojen tulee sisältää kaikki palvelun tuottamisen kustannukset.

Tarjouksesta tulee ilmetä:

- Eri puutavaralajien yksikköhinnat €/m<sup>3</sup>/ puutavaralaji
- Metsänhakkuusopimuksen kokonaissumma
- Eri puutavaralajien mitta- ja laatuvaatimukset
- Metsänhakkuusopimuksen sopimusehdot
- Maksuehdot, ennakkorahoitus ja hakkuuakataulu
- Tarjouksen on oltava voimassa vähintään neljä viikkoa sen jättöpäivästä.
- Tarjouksessa on mahdollista ilmoittaa myös mahdolliset tarjoukseen liittyvät lisäedut

## Tarjousten jättöaika

Tarjousten tulee olla perillä viimeistään 8.10.2020 Klo 10.00. Myöhästyneitä tarjouksia ei käsitellä.

Tarjoukset tulee toimittaa suljetussa kirjekuoressa postitse tai tuomalla ne Kuhmoisten kunnantalolle osoitteeseen Toritie 34 A, 17 800 Kuhmoinen, tai lähettämällä tarjouksen sähköpostitse kunta@kuhmoinen.fi

Kuoreen tai sähköpostin viestikenttään merkintä ”Puukaupparjous”

## Vertailuperusteet, valintapäätös ja sopimus

Valituksi tulee tarjous, joka on kunnalle kokonaissummaltaan kaikkein kannattavin. Tarjouksessa tulee käyttää **vain ilmoitettuja puumääräarvioita**.

Runkohintatarjouksia ei hyväksytä, vain ilmoitetut lajittelun mukaiset puutavaralajit ja niille hinnat.

Osatarjouksia ei hyväksytä

Eri toimijoiden tekemä yhteistarjous leimikon koko puumäärästä on hyväksyttävä.

Kuhmoisten kunta pidättää itsellään oikeuden hyväksyä tai olla hyväksymättä jätetyt tarjoukset.

Valintapäätöksen tekee Kuhmoisten kunnanhallitus. Kuhmoisten kuntaa sitova sopimus syntyy vasta, kun kirjallinen sopimus on allekirjoitettu. Sopimus tehdään valintapäätöksen tultua lainvoimaiseksi.

## Allekirjoitus ja lisätiedot

Allekirjoittanut antaa tarvittaessa lisätietoja tarjouspyynnöstä.

Kuhmoisissa 24.9.2020

Kuhmoisten kunnan puolesta:  
Mhy Kanta-Häme



Antti Lättilä  
Metsäasiantuntija  
Mhy Kanta-Häme

Liitteet

Liite 1: Leimausseloste ja kartta



Leimausseloste

Sopimus-/ työmaanumero

03-407-083E-20

23.09.20 1(3)

Tällä asiakirjalla ei tarkoiteta metsälain mukaista leimikkosuunnitelmaa. Jos alueella on havaittu erityisen tärkeitä elinympäristöjä, ne on rajattu kartalle suuntaa antavasti.

<b>Myyjä</b>		<b>Puukauppa</b>	
Y-tunnus 0176357-9	Metsänomistajaryhmä Yhteisö	Kauppatapa Pystykauppa	Sertifiointi Jäsen ryhmäsertifiointissa
Nimi <b>KUHMOISTEN KUNTA</b>		Markkinoija Mhy Kanta-Häme avustaa	
Osoite TORITIE 34 A 17800 KUHMOINEN		Tarjousten viimeinen jättöpäivä 08.10.2020	Metsänkäyttöilmoitus: 28.1.2020
Alv-asema Alv.rek.	Puhelin	<b>Puukauppakohteen sijainti</b>	
Ennakonpidätys-% 19,00%	Tilan RN:o 0010:0084	Kunta 291 Kuhmoinen	Kylä 402 HARMOINEN
		Tilan nimi <b>MÄNTYKANGAS</b>	

**Suunnitellun puukaupan hakkuukuviot**

Lohko Kiinteistö	Kuvio	Ala ha	Kehitysluokka	Puusto m <sup>2</sup> /ha	Hakkuutiedot	Kertymä m <sup>2</sup> /ha	Runko dm <sup>3</sup>	Raiv. tarve	Korj.kelp.	Kulj.kelp.	Metsäk. matka, m
36	248	1,7	Nuori kasvatusmetsikkö	96	Ensiharvennus /alah.	77	0	Ei	Kelirikko	Kelirikko	0
291-413-0009-0160		KALLIOLAHTI		Metsämaa - Kangas - Kuivahko kangas ja vastaava suo - Keskikarkea tai karkea kangas							
<b>Puukauppa:</b>		Noudatetaan mh-suositusten tasaikäisharvennusmalleja									
36	327	2	Nuori kasvatusmetsikkö	102	Ensiharvennus /alah.	66	0	Kyllä	Kelirikko	Kelirikko	0
291-413-0009-0168		SILTA-TEPPOLA		Metsämaa - Kangas - Tuore kangas ja vastaava suo - Keskikarkea tai karkea kangasmaa							
<b>Puukauppa:</b>		Noudatetaan mh-suositusten tasaikäisharvennusmalleja									
36	328	1,7	Nuori kasvatusmetsikkö	70	Ensiharvennus /alah.	43	0	Kyllä	Kelirikko	Kelirikko	0
291-413-0009-0168		SILTA-TEPPOLA		Metsämaa - Kangas - Tuore kangas ja vastaava suo - Keskikarkea tai karkea kangasmaa							
<b>Puukauppa:</b>		Noudatetaan mh-suositusten tasaikäisharvennusmalleja									
36	333	3,5	Nuori kasvatusmetsikkö	83	Ensiharvennus /alah.	42	0	Kyllä	Kelirikko	Kelirikko	0
291-413-0009-0168		SILTA-TEPPOLA		Metsämaa - Kangas - Tuore kangas ja vastaava suo - Keskikarkea tai karkea kangasmaa							
<b>Puukauppa:</b>		Noudatetaan mh-suositusten tasaikäisharvennusmalleja									
36	513	0,5	Nuori kasvatusmetsikkö	106	Ensiharvennus /alah.	55	0	Kyllä	Talvi	Talvi	0
291-402-0010-0084		MÄNTYKANGAS		Metsämaa - Korpi - Tuore kangas ja vastaava suo - Turvemaa							
<b>Puukauppa:</b>		Noudatetaan mh-suositusten tasaikäisharvennusmalleja									
36	527	0,9	Nuori kasvatusmetsikkö	154	Ensiharvennus /alah.	63	0	Ei	Talvi	Talvi	0
291-402-0010-0084		MÄNTYKANGAS		Metsämaa - Kangas - Tuore kangas ja vastaava suo - Keskikarkea tai karkea kangasmaa							
<b>Puukauppa:</b>		Noudatetaan mh-suositusten tasaikäisharvennusmalleja									
36	34	10,5	Varttunut kasvatusmetsikkö	264	Harvennus/alah.	83	0	Ei	Talvi	Talvi	0
291-404-0004-0110		METSÄ-SANKALA		Metsämaa - Kangas - Lehtomainen kangas ja vastaava suo - Keskikarkea tai karkea kang							
<b>Puukauppa:</b>		Noudatetaan mh-suositusten tasaikäisharvennusmalleja									

Lättilä Antti • 0400-187343 • antti.lattila@mhy.fi

Mhy Kanta-Häme • Vanajantie 10 B • 13110 Hämeenlinna

• puh 040 451 6968 • www.mhy.fi/kantahame



Leimausseloste

Sopimus-/ työmanumero

03-407-083E-20

23.09.20 2(3)

Suunnitellun puukaupan hakkuukuviot

Lohko Kiinteistö	Kuvio	Ala ha	Kehitysluokka	Puusto m <sup>3</sup> /ha	Hakkuutiedot	Kertymä m <sup>3</sup> /ha	Runko dm <sup>3</sup>	Raiv. tarve	Korj.kelp.	Kulj.kelp.	Metsäk. matka, m
36	213	0,2	Varttunut kasvatusmetsikkö	234	Harvennus/alah.	85	0	Ei	Talvi	Talvi	0
291-413-0009-0160			KALLIOLAHTI	Metsämaa - Kangas - Lehtomainen kangas ja vastaava suo - Keskikarkea tai karkea kang							
<b>Puukauppa:</b>			Noudatetaan mh-suositusten tasaikäisharvennussalleja								
36	214	1,7	Nuori kasvatusmetsikkö	140	Harvennus/alah.	65	0	Ei	Talvi	Talvi	0
291-413-0009-0160			KALLIOLAHTI	Metsämaa - Kangas - Tuore kangas ja vastaava suo - Keskikarkea tai karkea kangasmaa							
<b>Puukauppa:</b>			Noudatetaan mh-suositusten tasaikäisharvennussalleja								
36	227	1,2	Nuori kasvatusmetsikkö	170	Harvennus/alah.	70	0	Kyllä	Talvi	Talvi	0
291-413-0009-0160			KALLIOLAHTI	Metsämaa - Kangas - Tuore kangas ja vastaava suo - Keskikarkea tai karkea kangasmaa							
<b>Puukauppa:</b>			Noudatetaan mh-suositusten tasaikäisharvennussalleja								
36	524	1,9	Varttunut kasvatusmetsikkö	178	Harvennus/alah.	74	0	Ei	Kesä	Kesä	0
291-402-0010-0084			MÄNTYKANGAS	Metsämaa - Kangas - Tuore kangas ja vastaava suo - Keskikarkea tai karkea kangasmaa							
<b>Puukauppa:</b>			Noudatetaan mh-suositusten tasaikäisharvennussalleja								
36	529	1,2	Varttunut kasvatusmetsikkö	319	Harvennus/yläh.	69	0	Ei	Talvi	Talvi	0
291-402-0010-0084			MÄNTYKANGAS	Metsämaa - Kangas - Lehtomainen kangas ja vastaava suo - Keskikarkea tai karkea kang							
<b>Puukauppa:</b>			Noudatetaan mh-suositusten tasaikäisharvennussalleja								
36	39	0,7	Uudistuskypsä metsikkö	266	Avohakkuu	272	0	Ei	Kesä	Kesä	0
291-404-0004-0110			METSÄ-SANKALA	Metsämaa - Kangas - Kuivahko kangas ja vastaava suo - Kivinen keskikarkea tai karkea							
36	47	5,2	Uudistuskypsä metsikkö	276	Avohakkuu	282	0	Kyllä	Kesä	Kesä	0
291-404-0004-0110			METSÄ-SANKALA	Metsämaa - Kangas - Tuore kangas ja vastaava suo - Keskikarkea tai karkea kangasmaa							
36	208	0,5	Uudistuskypsä metsikkö	330	Avohakkuu	356	0	Ei	Kesä	Kesä	0
291-413-0009-0160			KALLIOLAHTI	Metsämaa - Kangas - Lehtomainen kangas ja vastaava suo - Keskikarkea tai karkea kang							
36	211	0,5	Uudistuskypsä metsikkö	297	Avohakkuu	320	0	Ei	Kesä	Kesä	0
291-413-0009-0160			KALLIOLAHTI	Metsämaa - Kangas - Lehtomainen kangas ja vastaava suo - Keskikarkea tai karkea kang							
36	237	0,7	Uudistuskypsä metsikkö	279	Avohakkuu	307	0	Kyllä	Kesä	Kesä	0
291-413-0009-0160			KALLIOLAHTI	Metsämaa - Kangas - Lehtomainen kangas ja vastaava suo - Keskikarkea tai karkea kang							
36	331	0,4	Uudistuskypsä metsikkö	279	Avohakkuu	281	0	Kyllä	Talvi	Talvi	0
291-413-0009-0168			SILTA-TEPPOLA	Metsämaa - Kangas - Tuore kangas ja vastaava suo - Keskikarkea tai karkea kangasmaa							

Suunnitellun puukaupan hakkuukertymä

Loh	Kuvio	H-tapa	Ala ha	Mät	Kut	Kot	Mäk	Kuk	Kok	Mut	Muk	Enp	Yht	Hakkuukertymä m <sup>3</sup> /ha	dm <sup>3</sup> / runko
36	248	Ensiharvennus	1,7	0	0	0	122	7	2	0	0	0	131	77	0
36	327	Ensiharvennus	2,0	0	0	0	120	6	6	0	0	0	132	66	0
36	328	Ensiharvennus	1,7	0	0	0	46	10	14	0	3	0	73	43	0
36	333	Ensiharvennus	3,5	0	0	0	140	0	7	0	0	0	147	42	0

Lättilä Antti • 0400-187343 • antti.lattila@mhy.fi

Mhy Kanta-Häme • Vanajantie 10 B • 13110 Hämeenlinna

• puh 040 451 6968 • www.mhy.fi/kantahame



## Leimausseloste

Sopimus-/ työmaanumero

**03-407-083E-20**

23.09.20 3(3)

Loh	Kuvio	H-tapa	Ala ha	Mät	Kut	Kot	Mäk	Kuk	Kok	Mut	Muk	Enp	Yht	Hakkuukertymä m <sup>3</sup> /ha	dm <sup>3</sup> / runko
36	513	Ensiharvennus	0,5	0	0	0	4	6	16	0	0	0	28	55	0
36	527	Ensiharvennus	0,9	0	1	0	10	41	4	0	0	0	57	63	0
36	529	Harvennus	1,2	0	52	0	0	31	0	0	0	0	83	69	0
36	524	Harvennus	1,9	38	6	0	72	8	17	0	0	0	141	74	0
36	34	Harvennus	10,5	10	315	10	10	504	21	0	0	0	872	83	0
36	213	Harvennus	0,2	0	8	0	0	9	0	0	0	0	17	85	0
36	214	Harvennus	1,7	0	12	0	5	83	10	0	0	0	110	65	0
36	227	Harvennus	1,2	2	10	0	8	41	23	0	0	0	84	70	0
36	237	Avohakkuu	0,7	1	143	1	1	68	1	0	0	0	215	307	0
36	39	Avohakkuu	0,7	125	1	0	63	1	0	0	0	0	190	272	0
36	47	Avohakkuu	5,2	572	348	26	312	172	36	0	0	0	1466	282	0
36	208	Avohakkuu	0,5	4	116	0	2	56	0	0	0	0	178	356	0
36	211	Avohakkuu	0,5	0	122	0	0	38	0	0	0	0	160	320	0
36	331	Avohakkuu	0,4	16	60	0	8	24	4	0	0	0	112	281	0
<b>Yhteensä</b>			<b>35,0</b>	<b>768</b>	<b>1194</b>	<b>37</b>	<b>923</b>	<b>1105</b>	<b>161</b>	<b>0</b>	<b>3</b>	<b>0</b>	<b>4196</b>	<b>120</b>	<b>0</b>
<b>Ensiharvennus yht.</b>			<b>10,3</b>	<b>0</b>	<b>1</b>	<b>0</b>	<b>442</b>	<b>70</b>	<b>49</b>	<b>0</b>	<b>3</b>	<b>0</b>	<b>568</b>	<b>55</b>	<b>0</b>
<b>Harvennus yht.</b>			<b>16,7</b>	<b>50</b>	<b>403</b>	<b>10</b>	<b>95</b>	<b>676</b>	<b>71</b>	<b>0</b>	<b>0</b>	<b>0</b>	<b>1307</b>	<b>78</b>	<b>0</b>
<b>Avohakkuu yht.</b>			<b>8,0</b>	<b>718</b>	<b>790</b>	<b>27</b>	<b>386</b>	<b>359</b>	<b>41</b>	<b>0</b>	<b>0</b>	<b>0</b>	<b>2321</b>	<b>290</b>	<b>0</b>

Lättilä Antti • 0400-187343 • antti.lattila@mhy.fi

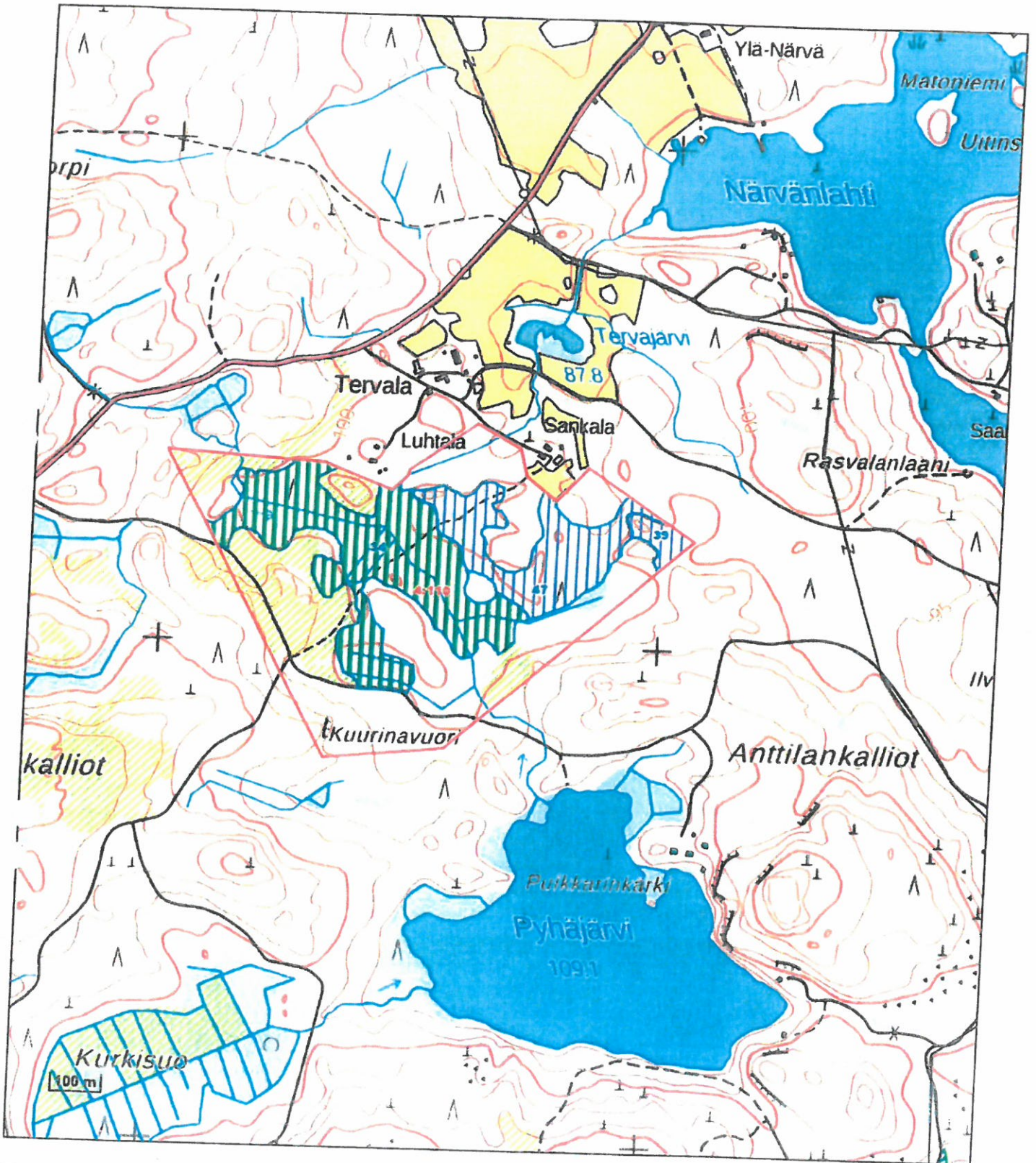
Mhy Kanta-Häme • Vanajantie 10 B • 13110 Hämeenlinna

• puh 040 451 6968 • www.mhy.fi/kantahame

KUHMOISTEN KUNTA  
 TORITIE 34 A  
 17800 KUHMOINEN  
 +358406851932  
 © MML

Mhy Kanta-Häme  
 Kunta : 291 Kuhmoinen  
 Kylä : 402 HARMONINEN  
 Tila : 10:84 MÄNTYKANGAS  
 Kp: 417703, 6836119

TYÖMAAKARTTA  
 8.9.2020 klo 08.44  
 Ms : 291-491-16  
 Työmaa : 03-407-083E-20 35.0 ha  
 Mittakaava: 1:10000



TEEMASELITE

PINTA-ALA KPL

 Ensiharvennus

10,3 ha (6)

 Harvennushakkuu

16,7 ha (6)

 Avohakkuu

HAKKUUT

8,0 ha (6)

KUHOISTEN KUNTA  
TORITIE 34 A  
17800 KUHOINEN  
+358406851932  
© MML

CFForest: SilvaPRO

Myy K...:ä-l...e  
Kunta : 291 KUHOINEN  
Kylä : 402 HARMONINEN  
Tila: 10:84 MÄNTYKANGAS  
Kp: 396956, 6828211

TYÖNRAKARTTA  
8.9.2020 klo 08.45  
Ms : 291-491-16  
Työmaa : 03-407-083E-20 35.0 ha  
Mittakaava: 1:10000



TEEMASELITE PINTA-ALA KPL

Ensiloharvennus

10,3 ha (6)

Harvennushakkuu

16,7 ha (6)

Avohakkuu

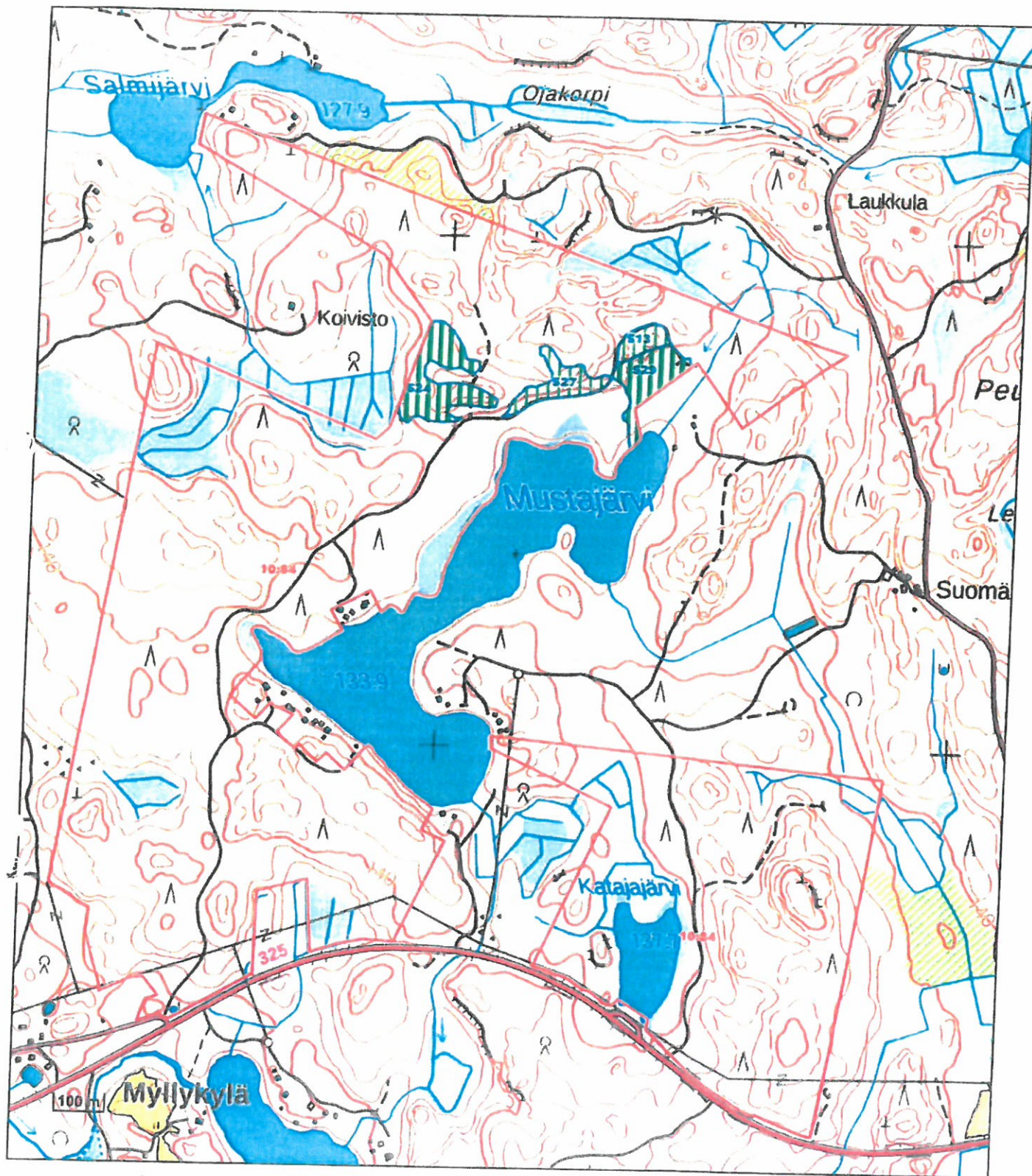
8,0 ha (6)

HAKKUUT

KUHMOISTEN KUNTA  
 TORITIE 34 A  
 17800 KUHMOINEN  
 +358406851932  
 © MML

Mhy Kanta-Häme  
 Kunta : 291 Kuhmoinen  
 Kylä : 402 HARMOINEN  
 Tila : 10:84 MÄNTYKANGAS  
 Kp: 395153, 6823297

TYÖMAAKARTTA  
 8.9.2020 klo 08.46  
 Ms : 291-491-16  
 Työmaa : 03-407-083E-20 35.0 ha  
 Mittakaava: 1:10000



TEEMASELITE

PINTA-ALA KPL

HAKKUUT

Ensiharvennus

10,3 ha (6)

Harvennushakkuu

16,7 ha (6)

Avohakkuu

8,0 ha (6)